



โดยความร่วมมือ ระหว่าง การท่องเที่ยวแห่งประเทศไทย และ  
ศูนย์พยากรณ์เศรษฐกิจและธุรกิจ มหาวิทยาลัยหอการค้าไทย  
โทร 0-2697-6341 โทรสาร 0-2697-6342

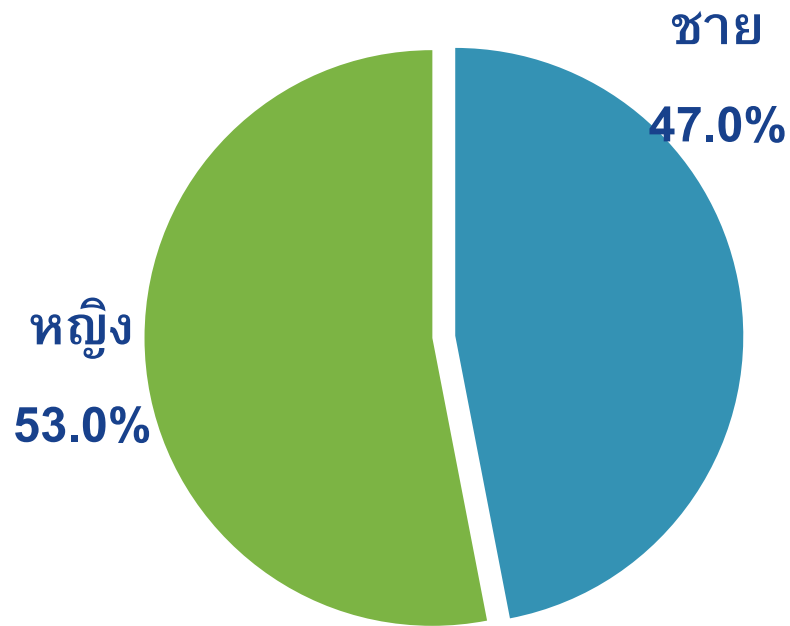
# ท่องเที่ยวไทยใครรับผิดชอบ



สำรวจระหว่างวันที่ 4-8 มีนาคม 2556  
ประชาชนทั่วไป 1,200 ตัวอย่างทั่วประเทศ

# ข้อมูลทั่วไป

## เพศ



## อายุ

	ร้อยละ
ต่ำกว่า 20 ปี	14.1
20-30ปี	24.1
31-40ปี	19.4
41-50ปี	20.8
51ปีขึ้นไป	21.6

# ข้อมูลทั่วไป

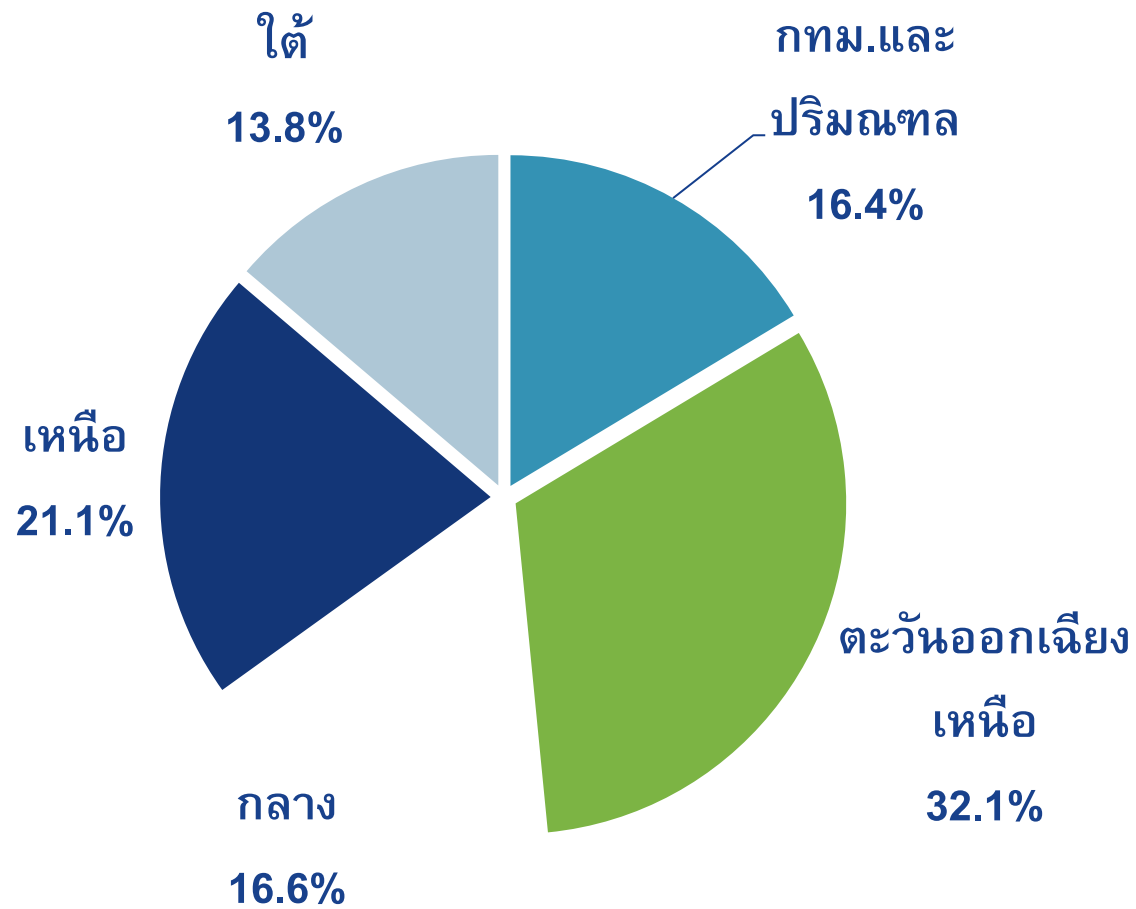
## ระดับการศึกษา

	ร้อยละ
ไม่มีการศึกษา	2.1
ประถมศึกษา	5.9
มัธยมศึกษาตอนต้น	10.5
มัธยมศึกษาตอนปลาย	16.8
ปวช.	11.4
อนุปริญญา/ปวส.	11.9
ปริญญาตรี	37.4
ปริญญาโทหรือสูงกว่า	3.9
อื่น ๆ	0.1

## ระดับรายได้

	ร้อยละ
ต่ำกว่า 10,000 บาท	35.6
10,000 - 24,999 บาท	48.8
25,000-49,999 บาท	11.3
50,000-69,000 บาท	3.4
มากกว่าหรือเท่ากับ 70,000 บาท	0.9

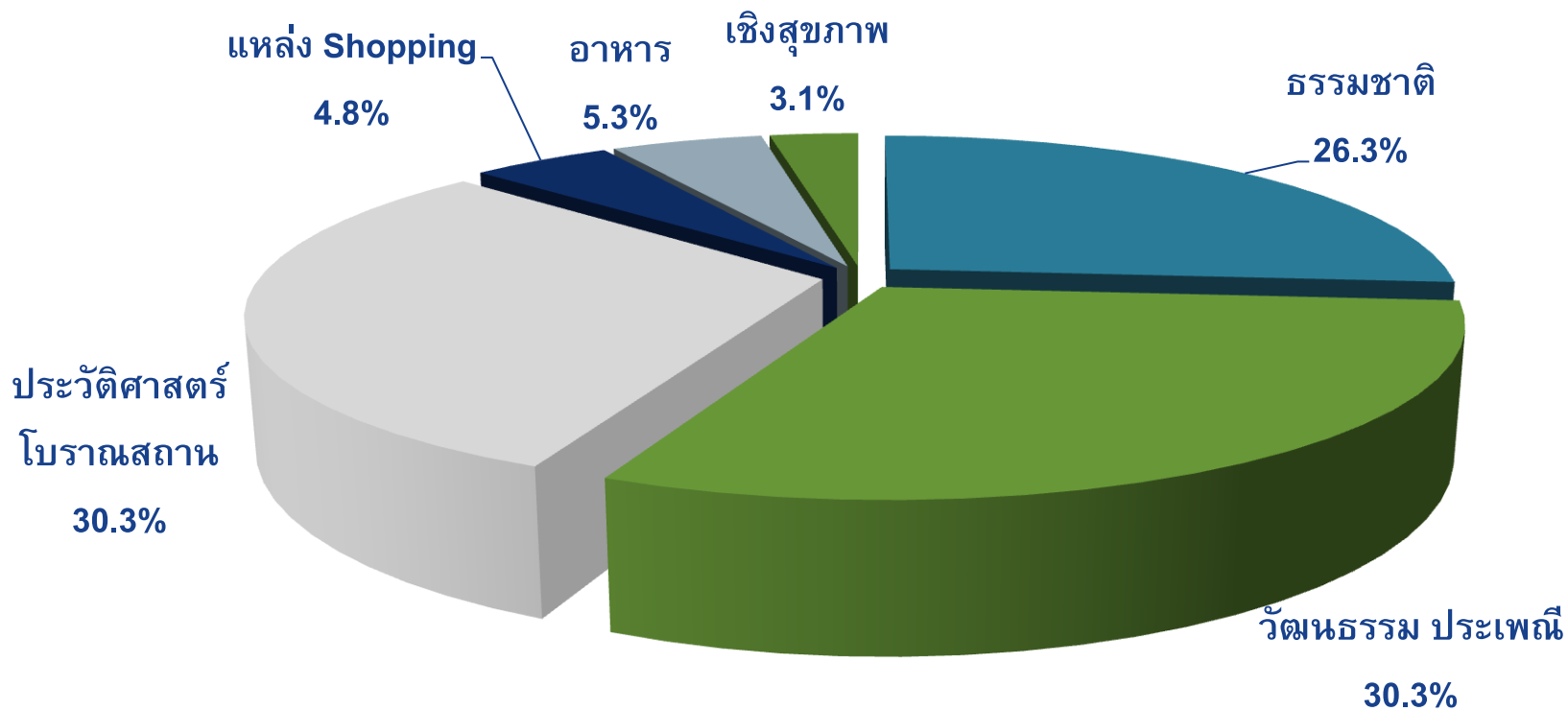
# ข้อมูลทั่วไป



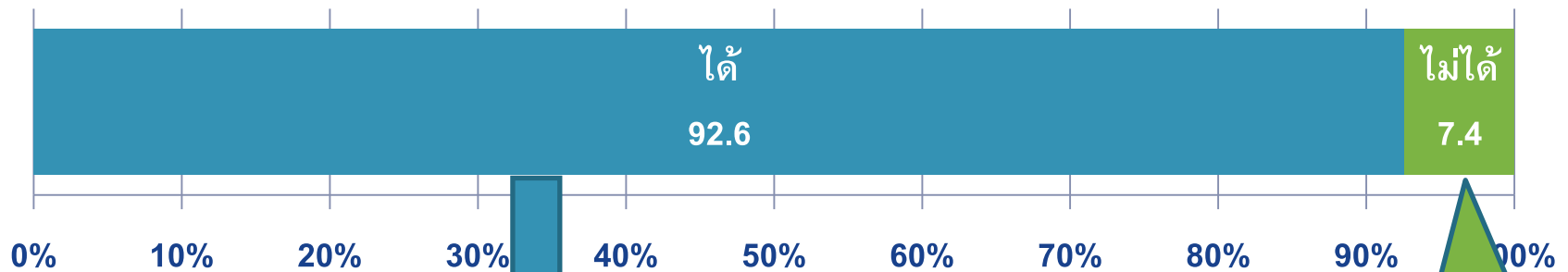
# ทักษะของประชาชนที่มีต่อ การท่องเที่ยวในประเทศไทย



# ท่านคิดว่าประเทศไทยมีความโดดเด่นด้านการท่องเที่ยวทางด้านใด



# ท่านคิดว่าการท่องเที่ยวไทยสามารถเป็น 1 ในอาเซียนได้หรือไม่



	ร้อยละ
ในช่วงระยะเวลา 3 ปีข้างหน้า	54.8
ในช่วงระยะเวลา 5 ปีข้างหน้า	33.2
ในช่วงระยะเวลา 10 ปีข้างหน้า	12.0

- การเมืองไม่สงบ
- ไม่ปลอดภัย



# ปัจจัยที่เป็นอุปสรรคที่จะทำให้การท่องเที่ยวไทยไม่สามารถเป็นที่ 1 ในเอเชีย

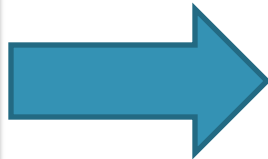
	ร้อยละ
ความไม่สงบทางการเมือง	23.6
ทรัพยากรธรรมชาติเสื่อมโทรม (เช่น ประการังฟอกขาว น้ำเน่าเสีย)	19.5
ปัญหาอาชญากรรมต่อนักท่องเที่ยว	16.3
ความแออัดตามแหล่งท่องเที่ยว	12.8
บุคลากรด้านการท่องเที่ยวไม่มีคุณภาพ (เช่น คุณภาพการบริการ)	12.3
ความไม่ปลอดภัยในการเดินทางของนักท่องเที่ยว	10.5
สินค้า และการบริการ มีราคาแพง	5.1

ท่านคิดในปัจจุบันนี้สิ่งที่จะต้องได้รับการพัฒนามากที่สุด คือเรื่องใด  
(0 ไม่ต้องปรับปรุงเลย 1 ปรับปรุงน้อยที่สุด ,10 ปรับปรุงมากที่สุด)

	คะแนน เต็ม 10
ความปลอดภัยในแหล่งท่องเที่ยว	8.74
ความเพียงพอของสิ่งอำนวยความสะดวกต่าง ๆ (ห้องน้ำ สัญญาณ อินเทอร์เน็ต)	8.69
การปรับปรุงไม่ให้แหล่งท่องเที่ยวเสื่อมโทรม	8.51
การคมนาคม	7.51
การดูแลเรื่องความสะอาดและจัดระเบียบร้านค้าในแหล่งท่องเที่ยว	7.50
ราคาสินค้าที่เป็นธรรม	7.49
การบังคับใช้กฎหมาย	6.35
การปรับปรุงภูมิทัศน์ของแหล่งท่องเที่ยว	6.32
ป้ายบอกทางไปยังแหล่งท่องเที่ยว	5.24
การประชาสัมพันธ์ด้านการท่องเที่ยว	5.23

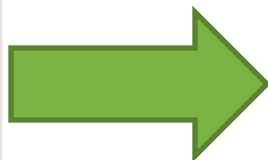
# หน่วยงานที่ต้องเข้าดูแลแก้ไขปัญหา

ความปลอดภัยใน  
แหล่งท่องเที่ยว (8.74)



หน่วยงานที่ควรเข้าไปดูแล	ร้อยละ
การท่องเที่ยวแห่งประเทศไทย	29.9
กองบังคับการตำรวจท่องเที่ยว	16.3
กรมคุ้มครองสิทธิและเสรีภาพ	11.1
องค์การบริหารการพัฒนาพื้นที่พิเศษเพื่อ การท่องเที่ยวอย่างยั่งยืน	6.8
อื่น ๆ	

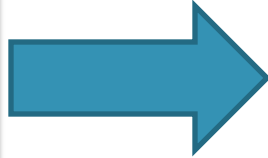
ความเพียงพอของสิ่ง  
อำนวยความสะดวก  
ต่าง ๆ (8.69)



หน่วยงานที่ควรเข้าไปดูแล	ร้อยละ
การท่องเที่ยวแห่งประเทศไทย	27.1
องค์การบริหารการพัฒนาพื้นที่พิเศษเพื่อ การท่องเที่ยวอย่างยั่งยืน	15.1
อทบ.	5.5
องค์การบริหารส่วนตำบล	4.7
อื่น ๆ	

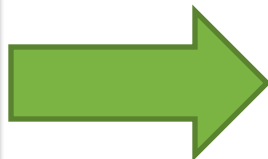
# หน่วยงานที่ต้องเข้าดูแลแก้ไขปัญหา

การปรับปรุงไม่ให้  
แหล่งท่องเที่ยวเสื่อม  
โทรม(8.51)



หน่วยงานที่ควรเข้าไปดูแล	ร้อยละ
การท่องเที่ยวแห่งประเทศไทย	33.6
องค์การบริหารการพัฒนาพื้นที่พิเศษเพื่อการท่องเที่ยวอย่างยั่งยืน	32.4
กระทรวงการท่องเที่ยวและกีฬา	7.9
กระทรวงสิ่งแวดล้อมและทรัพยากรธรรมชาติ	4.0

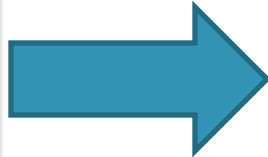
การคมนาคม (7.51)



หน่วยงานที่ควรเข้าไปดูแล	ร้อยละ
กระทรวงคมนาคม	77.0
การท่องเที่ยวแห่งประเทศไทย	12.1
กระทรวงการท่องเที่ยวและกีฬา	1.3
องค์การบริหารการพัฒนาพื้นที่พิเศษเพื่อการท่องเที่ยวอย่างยั่งยืน	1.1

# หน่วยงานที่ต้องเข้าดูแลแก้ไขปัญหา

การดูแลเรื่องความ  
สะอาดและจัดระเบียบ  
ร้านค้าในแหล่ง  
ท่องเที่ยว (7.50)



หน่วยงานที่ควรเข้าไปดูแล	ร้อยละ
การท่องเที่ยวแห่งประเทศไทย	32.2
องค์การบริหารการพัฒนาพื้นที่พิเศษเพื่อการท่องเที่ยวอย่างยั่งยืน	26.6
สาธารณสุข	3.2
กระทรวงการท่องเที่ยวและกีฬา	2.4
อื่น ๆ	

ราคาสินค้าที่เป็น  
ธรรม (7.49)



หน่วยงานที่ควรเข้าไปดูแล	ร้อยละ
กระทรวงพาณิชย์	41.6
สคบ.	10.9
การท่องเที่ยวแห่งประเทศไทย	9.9
กรมการค้าภายใน	4.9
อื่น ๆ	

# ภาพลักษณ์การท่องเที่ยวไทย



# หากเปรียบเทียบการท่องเที่ยวในประเทศไทย ในเรื่องเหล่านี้ เป็น อย่างไร (คะแนนเต็ม 5 คะแนน)

## กลุ่มบุคลิกภาพแบบไม่หยุดนิ่ง (Dynamic)

รายการ	คะแนนเฉลี่ย
สดชื่น	3.91
น่าตื่นเต้น	3.35
สร้างสรรค์/ได้เรียนรู้	3.40
เฉลี่ย	3.53

ระดับคะแนน	ผล
1.00 - 1.80 คะแนน	แย่มาก
1.81 - 2.60 คะแนน	แย่
2.61 - 3.40 คะแนน	ปานกลาง
3.41 - 4.20 คะแนน	ดี
4.21 - 5.00 คะแนน	ดีมาก

## กลุ่มบุคลิกภาพแบบดูดี (Good Looking)

รายการ	คะแนนเฉลี่ย
เหมาะสำหรับผู้ใหญ่	3.38
เหมาะสำหรับกลุ่มคนรวย	3.30
มีการปรับปรุงแก้ไข	
ตลอดเวลา	3.31
น่าดึงดูด	3.98
สะอาด	2.71
มีความสุข	3.76
น่ายกย่อง	3.37
ดี	3.40
เฉลี่ย	3.40

หากเกิดปัญหาขึ้น ประชาชนจะนึกถึง  
หน่วยงานหลักใดในการดูแลรับผิดชอบ





# ปัญหาอาชญากรรม



หน่วยงานที่ประชาชนเห็นว่าเป็น  
หน่วยงานที่ต้องดูแลและรับผิดชอบ

รายการ	ร้อยละ
การท่องเที่ยวแห่งประเทศไทย	31.3
กองบังคับการตำรวจท่องเที่ยว	23.1
สำนักงานตำรวจแห่งชาติ	10.5
กระทรวงการต่างประเทศ	10.4
สำนักงานตรวจคนเข้าเมือง	7.2
อื่น ๆ	17.7
รวม	100

# ปัญหาความแออัดของสนามบิน



หน่วยงานที่ประชาชนเห็นว่าเป็น  
หน่วยงานที่ต้องดูแลและรับผิดชอบ

	ร้อยละ
การทำอากาศยานไทย จำกัด (มหาชน) หรือ ทอท.	63.4
ไม่ทราบ	11.6
การท่องเที่ยวแห่งประเทศไทย	11.2
กระทรวงคมนาคม	9.1
องค์การบริหารการพัฒนาพื้นที่พิเศษ เพื่อการท่องเที่ยวอย่างยั่งยืน	2.7
อื่น ๆ	1.9
รวม	100

# ปัญหาด้านศักยภาพในการแข่งขันด้านการท่องเที่ยว

หน่วยงานที่ประชาชนเห็นว่าเป็น  
หน่วยงานที่ต้องดูแลและรับผิดชอบ

	ร้อยละ
การท่องเที่ยวแห่งประเทศไทย	40.2
กระทรวงการท่องเที่ยวและกีฬา	21.6
ไม่ทราบ	15.3
องค์การบริหารการพัฒนาพื้นที่ พิเศษเพื่อการท่องเที่ยวอย่างยั่งยืน	13.2
องค์การบริหารส่วนจังหวัด	5.1
อื่น	4.5
รวม	100



# ปัญหาคุณภาพของบุคลากรด้านการท่องเที่ยว

หน่วยงานที่ประชาชนเห็นว่า เป็นหน่วยงานที่  
ต้องดูแลและรับผิดชอบ

	ร้อยละ
การท่องเที่ยวแห่งประเทศไทย	49
องค์การบริหารการพัฒนาพื้นที่พิเศษ เพื่อการท่องเที่ยวอย่างยั่งยืน	20.4
ไม่ทราบ	14.7
กระทรวงการท่องเที่ยวและกีฬา	4.7
องค์การบริหารส่วนจังหวัด	4.2
อื่น	7
รวม	100



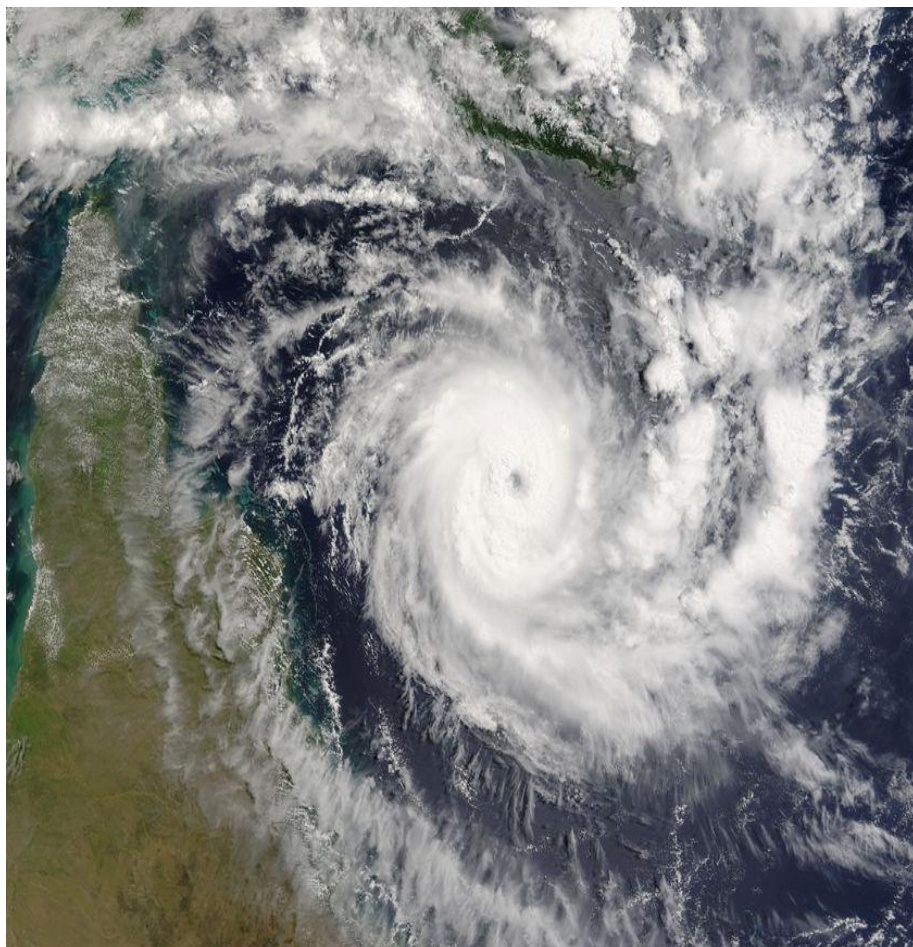
# ปัญหาแหล่งท่องเที่ยวเสื่อมโทรม



หน่วยงานที่ประชาชนเห็นว่า เป็นหน่วยงาน  
ที่ต้องดูแลและรับผิดชอบ

	ร้อยละ
องค์การบริหารการพัฒนาพื้นที่พิเศษเพื่อการท่องเที่ยวอย่างยั่งยืน	37.2
การท่องเที่ยวแห่งประเทศไทย	32.7
ไม่ทราบ	13.9
กระทรวงสิ่งแวดล้อมและทรัพยากรธรรมชาติ	6.0
กระทรวงการท่องเที่ยวและกีฬา	3.3
อื่น	6.8
รวม	100

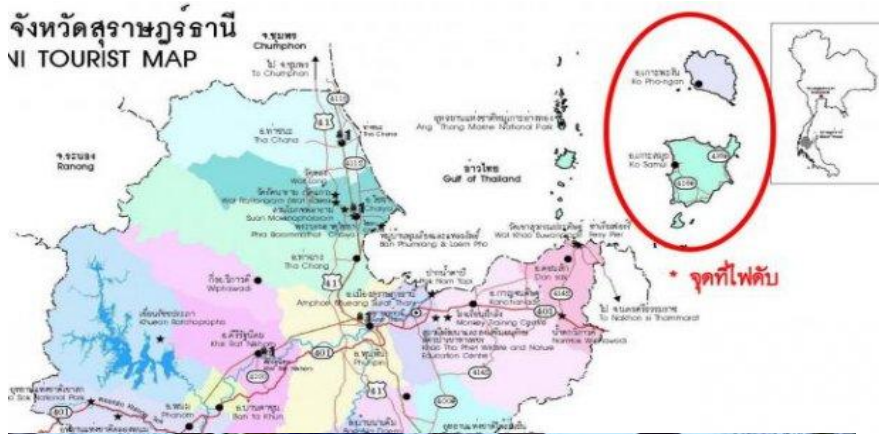
# ปัญหาภัยพิบัติทางธรรมชาติ (แผ่นดินไหว น้ำท่วม สึนามิ) ที่เกิดขึ้นในแหล่งท่องเที่ยว



หน่วยงานที่ประชาชนเห็นว่า เป็น  
หน่วยงานที่ต้องดูแลและรับผิดชอบ

	ร้อยละ
องค์การบริหารการพัฒนาพื้นที่พิเศษเพื่อการท่องเที่ยวอย่างยั่งยืน	30.6
การท่องเที่ยวแห่งประเทศไทย	27.7
ไม่ทราบ	19.4
กรมอุตุนิยมวิทยา	6.1
กระทรวงทรัพยากรธรรมชาติและสิ่งแวดล้อม	5.7
อื่น	10.4
รวม	100

# ปัญหาการขาดแคลนพลังงานตามแหล่งท่องเที่ยว เช่น กรณีไฟฟ้าดับบนเกาะสมุย



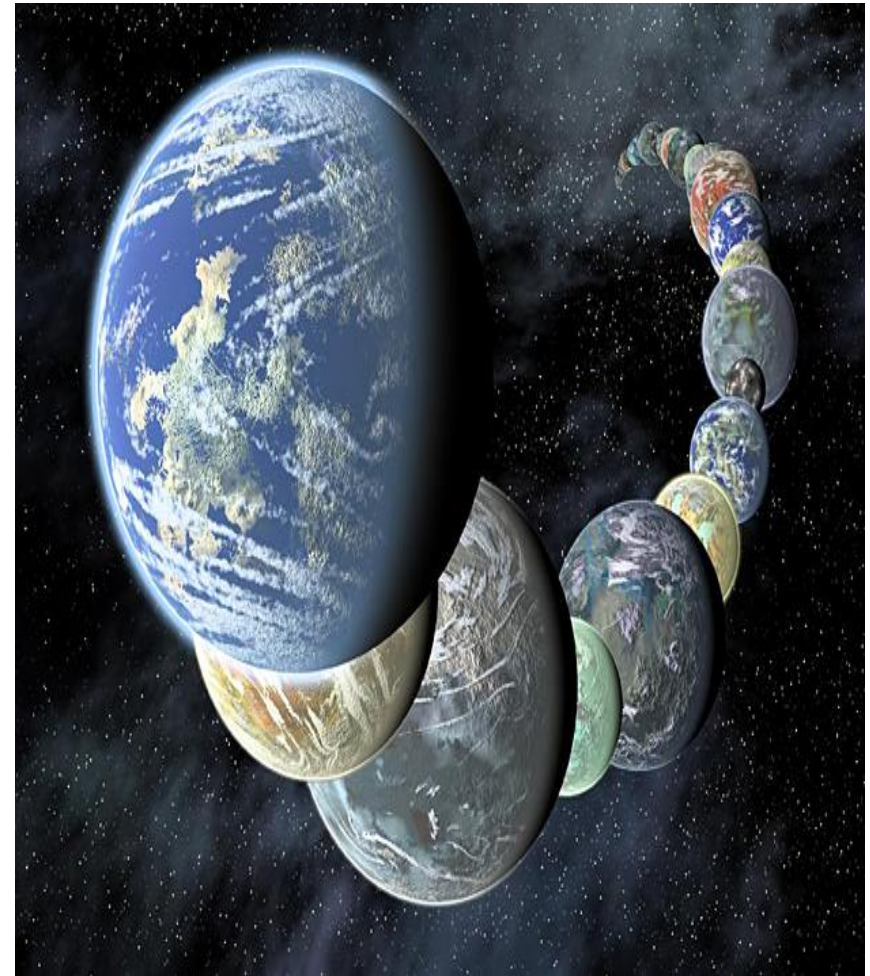
หน่วยงานที่ประชาชนเห็นว่าเป็น  
หน่วยงานที่ต้องดูแลและรับผิดชอบ

	ร้อยละ
องค์การบริหารการพัฒนาพื้นที่ พิเศษเพื่อการท่องเที่ยวอย่างยั่งยืน	29.8
ไม่ทราบ	19.6
การท่องเที่ยวแห่งประเทศไทย	17.7
กระทรวงพลังงาน	10.8
กระทรวงพาณิชย์	6
อื่น	16.1
รวม	100

# ปัญหาด้านการสวมสิทธิ์ของชาวต่างชาติในการทำธุรกิจ เช่น เปิดบริษัทนำเที่ยว โรงแรม

หน่วยงานที่ประชาชนเห็นว่าเป็น  
หน่วยงานที่ต้องดูแลและรับผิดชอบ

	ร้อยละ
การท่องเที่ยวแห่งประเทศไทย	27.8
ไม่ทราบ	21.3
องค์การบริหารการพัฒนาพื้นที่พิเศษ เพื่อการท่องเที่ยวอย่างยั่งยืน	13.3
กระทรวงพาณิชย์	12.8
กระทรวงการต่างประเทศ	12.7
อื่น	12.1
รวม	100





# ปัญหาน้ำเน่าเสีย อากาศเป็นพิษ และขยะมูลฝอย ในแหล่ง ท่องเที่ยว

หน่วยงานที่ประชาชนเห็นว่า เป็น  
หน่วยงานที่ต้องดูแลและรับผิดชอบ

	ร้อยละ
การท่องเที่ยวแห่งประเทศไทย	32.8
องค์การบริหารการพัฒนาพื้นที่พิเศษเพื่อการ ท่องเที่ยวอย่างยั่งยืน	29.9
ไม่ทราบ	18.8
กระทรวงทรัพยากร	3.7
สาธารณสุข	3.6
อื่น	11.2
รวม	100



# ปัญหาการเปรียบเทียบขั้นตอนที่ล่าช้าในการจัดการกับปัญหา อาชญากรรมในพื้นที่

หน่วยงานที่ประชาชนเห็นว่าเป็น  
หน่วยงานที่ต้องดูแลและรับผิดชอบ

	ร้อยละ
การท่องเที่ยวแห่งประเทศไทย	25.1
ไม่ทราบ	20
องค์การบริหารการพัฒนาพื้นที่ พิเศษเพื่อการท่องเที่ยวอย่าง ยั่งยืน	15
กรมคุ้มครองสิทธิและเสรีภาพ	10.3
สำนักงานตำรวจแห่งชาติ	8.5
อื่น	21.1
รวม	100



ประเมินผลความรู้และความเข้าใจถึงบทบาท  
หน้าที่ของหน่วยงานด้านการท่องเที่ยวใน  
ทัศนะของประชาชน รวมทั้งผลการดำเนินงาน



# เป็นหน่วยงานที่ดูแลปัญหาความเสื่อมโทรมในแหล่งท่องเที่ยว

หน่วยงานที่มีหน้าที่  
รับผิดชอบหลัก

กระทรวงการ  
ท่องเที่ยวและ  
กีฬา

หน่วยงานที่ประชาชนเข้าใจว่าเป็นผู้ดูแลหลัก

หน่วยงาน	ร้อยละ
การท่องเที่ยวแห่งประเทศไทย	48.8
องค์การบริหารการพัฒนาพื้นที่พิเศษเพื่อ การท่องเที่ยวอย่างยั่งยืน	29.3
กระทรวงการท่องเที่ยวและกีฬา	7.0
อื่น ๆ	14.9
รวม	100.0

ผลการดำเนินงานได้  
5.97 คะแนน

# เป็นศูนย์กลางข้อมูลด้านท่องเที่ยวให้กับนักท่องเที่ยวชาวไทย/ ชาวต่างประเทศ

หน่วยงานที่มีหน้าที่  
รับผิดชอบหลัก

การท่องเที่ยว  
แห่งประเทศไทย

หน่วยงานที่ประชาชนเข้าใจว่าเป็นผู้ดูแลหลัก

หน่วยงาน	ร้อยละ
การท่องเที่ยวแห่งประเทศไทย	60.7
กระทรวงการต่างประเทศ	17.1
ไม่ทราบ	10.5
อื่น ๆ	11.7
รวม	100.0

ผลการดำเนินงานได้  
6.02 คะแนน

# เป็นหน่วยงานในการบริหารจัดการความเสี่ยงจากวิกฤติต่าง ๆ ที่ส่งผลกระทบต่อการท่องเที่ยวไทย

หน่วยงานที่มีหน้าที่  
รับผิดชอบหลัก

กระทรวงการ  
ท่องเที่ยวและ  
กีฬา

หน่วยงานที่ประชาชนเข้าใจว่าเป็นผู้ดูแลหลัก

หน่วยงาน	ร้อยละ
การท่องเที่ยวแห่งประเทศไทย	39.7
องค์การบริหารการพัฒนาพื้นที่พิเศษ เพื่อการท่องเที่ยวอย่างยั่งยืน	16.9
ไม่ทราบ	14.3
กระทรวงการท่องเที่ยวและกีฬา	12.3
อื่น ๆ	16.8
รวม	100.0

ผลการดำเนินงานได้  
5.77 คะแนน

# หน่วยงานที่สร้างภาพลักษณ์ด้านการท่องเที่ยวให้กับประเทศไทย

หน่วยงานที่มีหน้าที่  
รับผิดชอบหลัก

รัฐบาลและทุก  
หน่วยงานที่  
เกี่ยวข้อง  
ร่วมกัน

หน่วยงานที่ประชาชนเข้าใจว่าเป็นผู้ดูแลหลัก

หน่วยงาน	ร้อยละ
การท่องเที่ยวแห่งประเทศไทย	70.3
กระทรวงวัฒนธรรม	8.1
ไม่ทราบ	7.6
องค์การบริหารการพัฒนาพื้นที่ พิเศษเพื่อการท่องเที่ยวอย่างยั่งยืน	6.9
อื่น ๆ	7.1
รวม	100.0

ผลการดำเนินงานได้  
5.81 คะแนน

# เป็นหน่วยงานที่รวบรวมข้อมูลสถิติด้านการท่องเที่ยว

หน่วยงานที่มีหน้าที่  
รับผิดชอบหลัก

กระทรวงการ  
ท่องเที่ยวและ  
กีฬา

## หน่วยงานที่ประชาชนเข้าใจว่าเป็นผู้ดูแลหลัก

หน่วยงาน	ร้อยละ
การท่องเที่ยวแห่งประเทศไทย	45.9
ไม่ทราบ	15.3
สถิติแห่งชาติ	9.1
กระทรวงพาณิชย์	8.9
<b>กระทรวงการท่องเที่ยวและกีฬา</b>	<b>8.3</b>
อื่นๆ	12.5
รวม	100.0

ผลการดำเนินงานได้

5.90 คะแนน



# เป็นหน่วยงานที่ดูแลด้านกิจการภาพยนตร์

หน่วยงานที่มีหน้าที่  
รับผิดชอบหลัก

กระทรวงการ  
ท่องเที่ยวและ  
กีฬา

หน่วยงานที่ประชาชนเข้าใจว่าเป็นผู้ดูแลหลัก

หน่วยงาน	ร้อยละ
การท่องเที่ยวแห่งประเทศไทย	28.0
กระทรวงพาณิชย์	22.3
ไม่ทราบ	19.5
กระทรวงไอซีที	12.4
กระทรวงการท่องเที่ยวและกีฬา	1.1
อื่น ๆ	16.7
รวม	100.0

ผลการดำเนินงานได้  
5.95 คะแนน

# เป็นหน่วยงานที่ดูแลธุรกิจนำเข้าและม้คคุเทศก์

หน่วยงานที่มีหน้าที่  
รับผิดชอบหลัก

กระทรวงการ  
ท่องเที่ยวและ  
กีฬา

หน่วยงานที่ประชาชนเข้าใจว่าเป็นผู้ดูแลหลัก

หน่วยงาน	ร้อยละ
การท่องเที่ยวแห่งประเทศไทย	44.4
ไม่ทราบ	18.6
กระทรวงพาณิชย์	16.3
องค์การบริหารการพัฒนาพื้นที่ พิเศษเพื่อการท่องเที่ยวอย่างยั่งยืน	8.8
<b>กระทรวงการท่องเที่ยวและกีฬา</b>	<b>3.5</b>
อื่น ๆ	8.4
รวม	100.0

ผลการดำเนินงานได้

5.92 คะแนน

# เป็นหน่วยงานที่จัดทำสื่อโฆษณาต่าง ๆ ที่เกี่ยวกับการท่องเที่ยว ไทย

หน่วยงานที่มีหน้าที่  
รับผิดชอบหลัก

การท่องเที่ยว  
แห่งประเทศไทย

หน่วยงานที่ประชาชนเข้าใจว่าเป็นผู้ดูแลหลัก

หน่วยงาน	ร้อยละ
การท่องเที่ยวแห่งประเทศไทย	63.2
ไม่ทราบ	15.9
กระทรวงพาณิชย์	7.0
องค์การบริหารการพัฒนาพื้นที่ พิเศษเพื่อการท่องเที่ยวอย่างยั่งยืน	6.9
อื่น ๆ	7.0
รวม	100.0

ผลการดำเนินงานได้  
5.97 คะแนน

# เป็นหน่วยงานที่กำหนดนโยบายและแผนยุทธศาสตร์ในทุก ระดับให้สอดคล้องกับแนวทางในการพัฒนาประเทศ

หน่วยงานที่มีหน้าที่  
รับผิดชอบหลัก

รัฐบาลและทุก  
หน่วยงานที่  
เกี่ยวข้อง  
ร่วมกัน

หน่วยงานที่ประชาชนเข้าใจว่าเป็นผู้ดูแลหลัก

หน่วยงาน	ร้อยละ
การท่องเที่ยวแห่งประเทศไทย	24.9
ไม่ทราบ	21.7
องค์การบริหารการพัฒนาพื้นที่ พิเศษเพื่อการท่องเที่ยวอย่างยั่งยืน	17.4
กระทรวงการท่องเที่ยวและกีฬา	13.4
อื่น ๆ	22.6
รวม	100.0

ผลการดำเนินงานได้  
5.95 คะแนน

# เป็นหน่วยงานที่มีหน้าที่ในการสนับสนุนและพัฒนา อุตสาหกรรมท่องเที่ยวไทย

หน่วยงานที่มีหน้าที่  
รับผิดชอบหลัก

กระทรวงการ  
ท่องเที่ยวและ  
กีฬา

หน่วยงานที่ประชาชนเข้าใจว่าเป็นผู้ดูแลหลัก

หน่วยงาน	ร้อยละ
การท่องเที่ยวแห่งประเทศไทย ไม่ทราบ	33.3
กระทรวงพาณิชย์	19.3
องค์การบริหารการพัฒนาพื้นที่ พิเศษเพื่อการท่องเที่ยวอย่างยั่งยืน	17.3
กระทรวงการท่องเที่ยวและกีฬา	15.0
อื่น ๆ	6.9
รวม	8.2
	100.0

ผลการดำเนินงานได้  
5.91 คะแนน

# หน่วยงานที่ดูแลบุคลากรในอุตสาหกรรมท่องเที่ยว

หน่วยงานที่มีหน้าที่  
รับผิดชอบหลัก

กระทรวงการ  
ท่องเที่ยวและ  
กีฬา

## หน่วยงานที่ประชาชนเข้าใจว่าเป็นผู้ดูแลหลัก

หน่วยงาน	ร้อยละ
การท่องเที่ยวแห่งประเทศไทย	54.3
ไม่ทราบ	16.0
องค์การบริหารการพัฒนาพื้นที่ พิเศษเพื่อการท่องเที่ยวอย่างยั่งยืน	10.8
<b>กระทรวงการท่องเที่ยวและกีฬา</b>	<b>5.8</b>
อื่น ๆ	13.1
รวม	100.0

ผลการดำเนินงานได้

5.87 คะแนน



สรุปภาพรวมผลการดำเนินงานในด้านการท่องเที่ยวของ  
ประเทศไทย

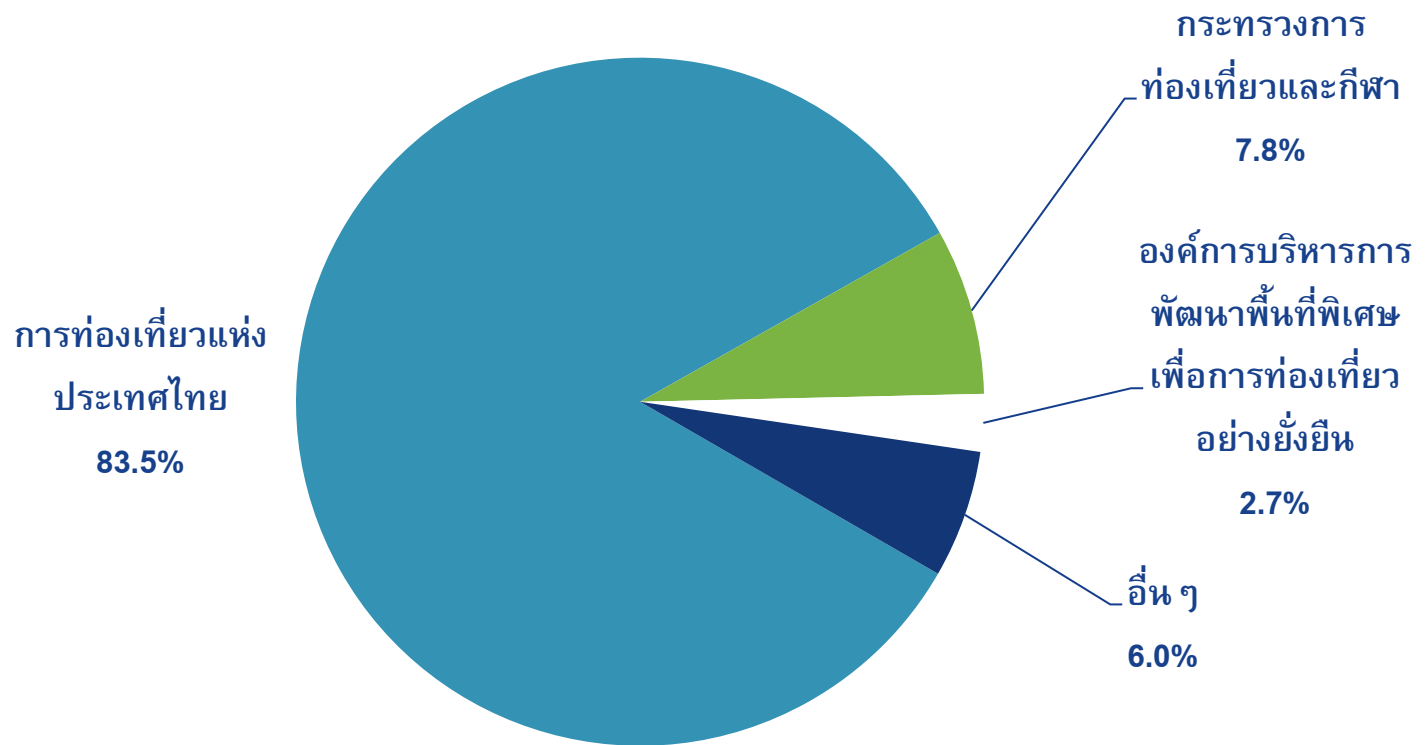
**ได้ 5.91 คะแนน**  
(จากคะแนนเต็ม 10 คะแนน)

# ภาพลักษณ์ของหน่วยงานที่เกี่ยวข้องกับ การท่องเที่ยว





# หน่วยงานการท่องเที่ยวที่นึกถึง คือ หน่วยงาน.....



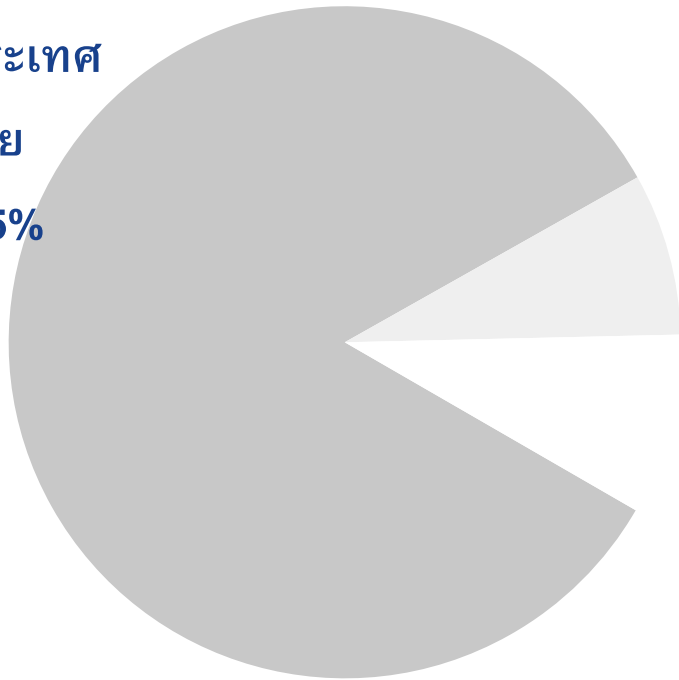
# หน่วยงานการท่องเที่ยวที่นึกถึงอันดับที่ 1

การท่องเที่ยว

แห่งประเทศไทย

83.5%

83.5%



การท่องเที่ยวแห่งประเทศไทย

# หากเปรียบเทียบหน่วยงาน การท่องเที่ยวแห่งประเทศไทย เป็นคน ท่านคิดว่า ว่าการท่องเที่ยวแห่งประเทศไทยจะเป็นคนมีบุคลิกลักษณะอย่างไร

เพศ



ร้อยละ  
**37.1**



ร้อยละ  
**62.4**

อายุ

	ร้อยละ
เด็ก	9.5
วัยรุ่น	39.6
วัยกลางคน (วัยทำงาน)	44.1
วัยชรา	6.7

นิสัย

บุคลิก	ร้อยละ	บุคลิก	ร้อยละ
ร่าเริงสนุกสนาน	37.5	เจ้าระเบียบ	9.3
คล่องแคล่ว	17.0	มีความรับผิดชอบ	8.4
เรียบง่าย	15.8	อื่นๆ	2.1
ใจเย็น	9.8		

# หากเปรียบเทียบหน่วยงาน การท่องเที่ยวแห่งประเทศไทย เป็นคน ท่านคิดว่า การท่องเที่ยวแห่งประเทศไทยจะเป็นคนมีบุคลิกลักษณะอย่างไร (ต่อ)

## ลักษณะการแต่งตัว

	ร้อยละ
ทันสมัย	20.7
ภูมิฐาน	19.2
เปรี้ยว เซ็กซี่	18.6
สุขภาพ	15.6
แบบของตัวเอง	15.4
เรียบง่าย	7.2
อ่อนหวาน เรียบร้อย	1.5
อื่น ๆ	1.8

## ความสัมพันธ์ระหว่างคุณกับ ททท.

	ร้อยละ
คนในครอบครัว	39.5
คนรู้จัก	28.0
เพื่อนสนิท	22.3
คู่สมรส	10.2

# ภาพลักษณ์ด้านบุคลิกของการท่องเที่ยวแห่งประเทศไทย

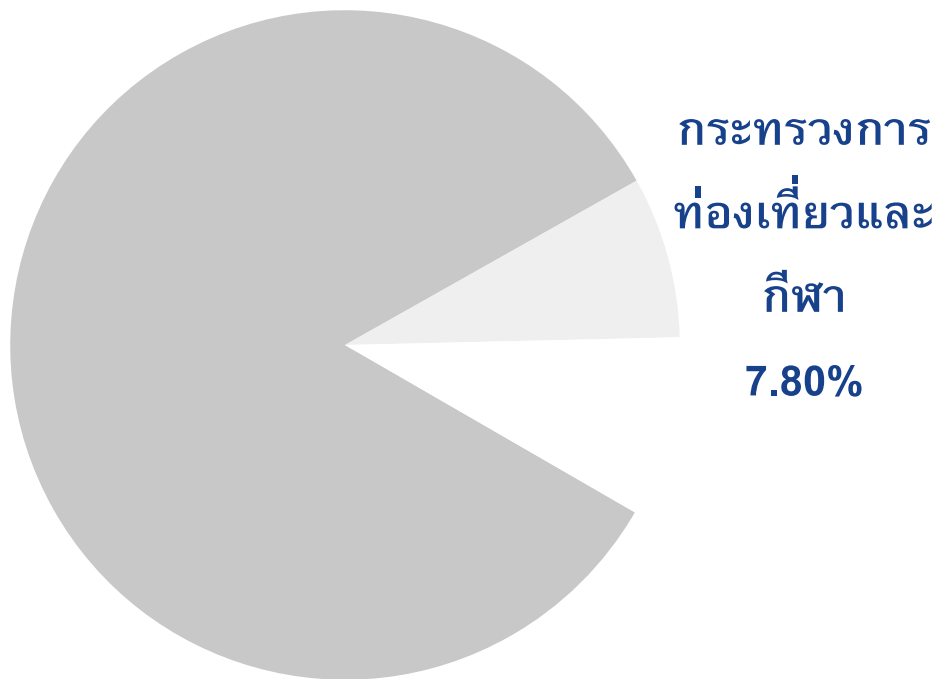
## กลุ่มบุคลิกภาพแบบไม่หยุดนิ่ง (Dynamic)

รายการ	คะแนนเฉลี่ย
หน้าตื่นเต้น	3.35
กระตือรือร้น	3.36
สร้างสรรค์	3.34
มีการพัฒนาไม่ หยุดนิ่ง	3.35
เห็นสาระ	3.44
<b>เฉลี่ย</b>	<b>3.37</b>

## กลุ่มบุคลิกภาพแบบดูดี (Good Looking)

รายการ	คะแนนเฉลี่ย
ฉลาด	3.43
น่ายกย่อง	3.38
รวดเร็ว	3.36
ดี	3.38
<b>เฉลี่ย</b>	<b>3.39</b>

# หน่วยงานการท่องเที่ยวที่นึกถึงอันดับที่ 2



กระทรวงการท่องเที่ยวและกีฬา

# ภาพลักษณ์ด้านบุคลิกของการท่องเที่ยวแห่งประเทศไทยกระทรวง การท่องเที่ยวและกีฬา

## กลุ่มบุคลิกภาพแบบไม่หยุดนิ่ง (Dynamic)

รายการ	คะแนนเฉลี่ย
หน้าตื่นเต้น	3.43
กระตือรือร้น	3.35
สร้างสรรค์	3.48
มีการพัฒนาไม่ หยุดนิ่ง	3.28
เห็นสาระ	3.20
เฉลี่ย	3.35

## กลุ่มบุคลิกภาพแบบดูดี (Good Looking)

รายการ	คะแนนเฉลี่ย
ฉลาด	3.43
น่ายกย่อง	3.22
รวดเร็ว	3.34
ดี	3.28
เฉลี่ย	3.32

# หน่วยงานการท่องเที่ยวที่นึกถึงอันดับที่ 3



องค์การบริหารการ  
พัฒนาพื้นที่พิเศษเพื่อ  
การท่องเที่ยวอย่าง  
ยั่งยืน  
2.70%



องค์การบริหารการพัฒนาพื้นที่พิเศษเพื่อการท่องเที่ยว  
อย่างยั่งยืน



# ภาพลักษณ์ด้านบุคลิกขององค์การบริหารการพัฒนาพื้นที่พิเศษ เพื่อการท่องเที่ยวอย่างยั่งยืน

## กลุ่มบุคลิกภาพแบบไม่หยุดนิ่ง (Dynamic)

รายการ	คะแนนเฉลี่ย
น่าตื่นเต้น	3.33
กระตือรือร้น	3.33
สร้างสรรค์	3.19
มีการพัฒนาไม่ หยุดนิ่ง	3.33
เห็นสาระ	3.48
เฉลี่ย	3.33

## กลุ่มบุคลิกภาพแบบดูดี (Good Looking)

รายการ	คะแนนเฉลี่ย
ฉลาด	3.44
น่ายกย่อง	3.56
รวดเร็ว	3.33
ดี	3.37
เฉลี่ย	3.43

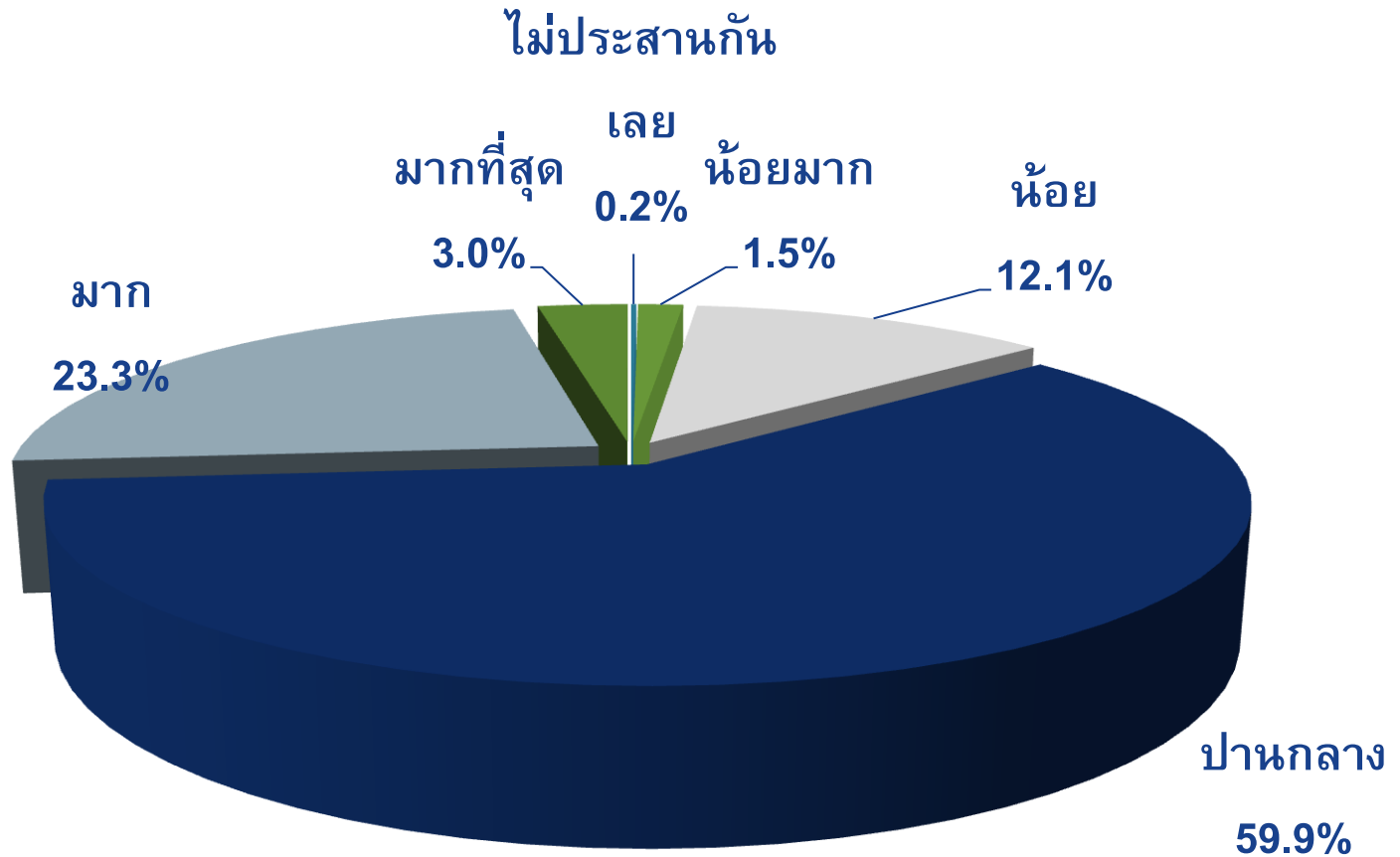
# ทัศนคติหน่วยงานทางด้านการท่องเที่ยว ของประเทศไทย



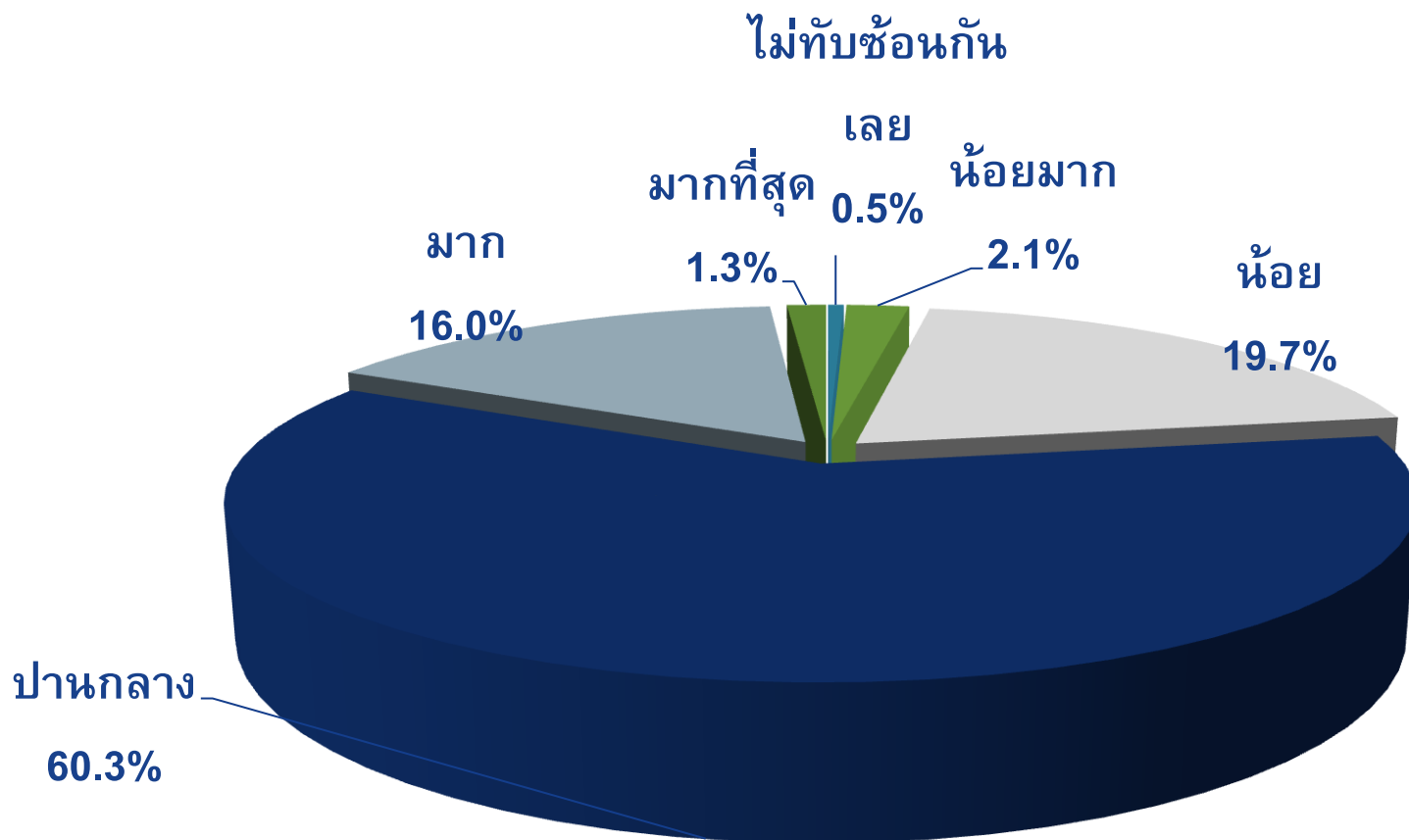
หน่วยงานดังต่อไปนี้ที่ท่านคิดว่าหน่วยงานใดมีความสำคัญสำหรับ  
 การท่องเที่ยวไทยมากที่สุดและท่านคิดว่า ในช่วงระยะเวลาที่ผ่านมาหน่วยงาน  
 ดังกล่าวมีการดำเนินงานในระดับใด (โดย 0 คือ แย่มาก 10 คือ ดีมาก)

อันดับ		คะแนนเต็ม 10
1	การท่องเที่ยวแห่งประเทศไทย	6.81
2	กระทรวงการท่องเที่ยวและกีฬา	6.11
3	การทำอากาศยานไทย จำกัด (มหาชน) หรือ ทอท.	5.93
4	กระทรวงการต่างประเทศ	5.93
5	องค์การบริหารการพัฒนาพื้นที่พิเศษเพื่อการท่องเที่ยวอย่าง ยั่งยืน (องค์การมหาชน) หรือ อพท.	5.91
6	กระทรวงวัฒนธรรม	5.84
7	กระทรวงคมนาคม	5.73
8	สำนักงานตรวจคนเข้าเมือง	5.67
9	กระทรวงพาณิชย์ (กรมพัฒนาธุรกิจการค้า)	5.65
10	องค์การบริหารส่วนตำบล	5.61
11	องค์การบริหารส่วนจังหวัด	5.59
12	อื่น ๆ	6.00

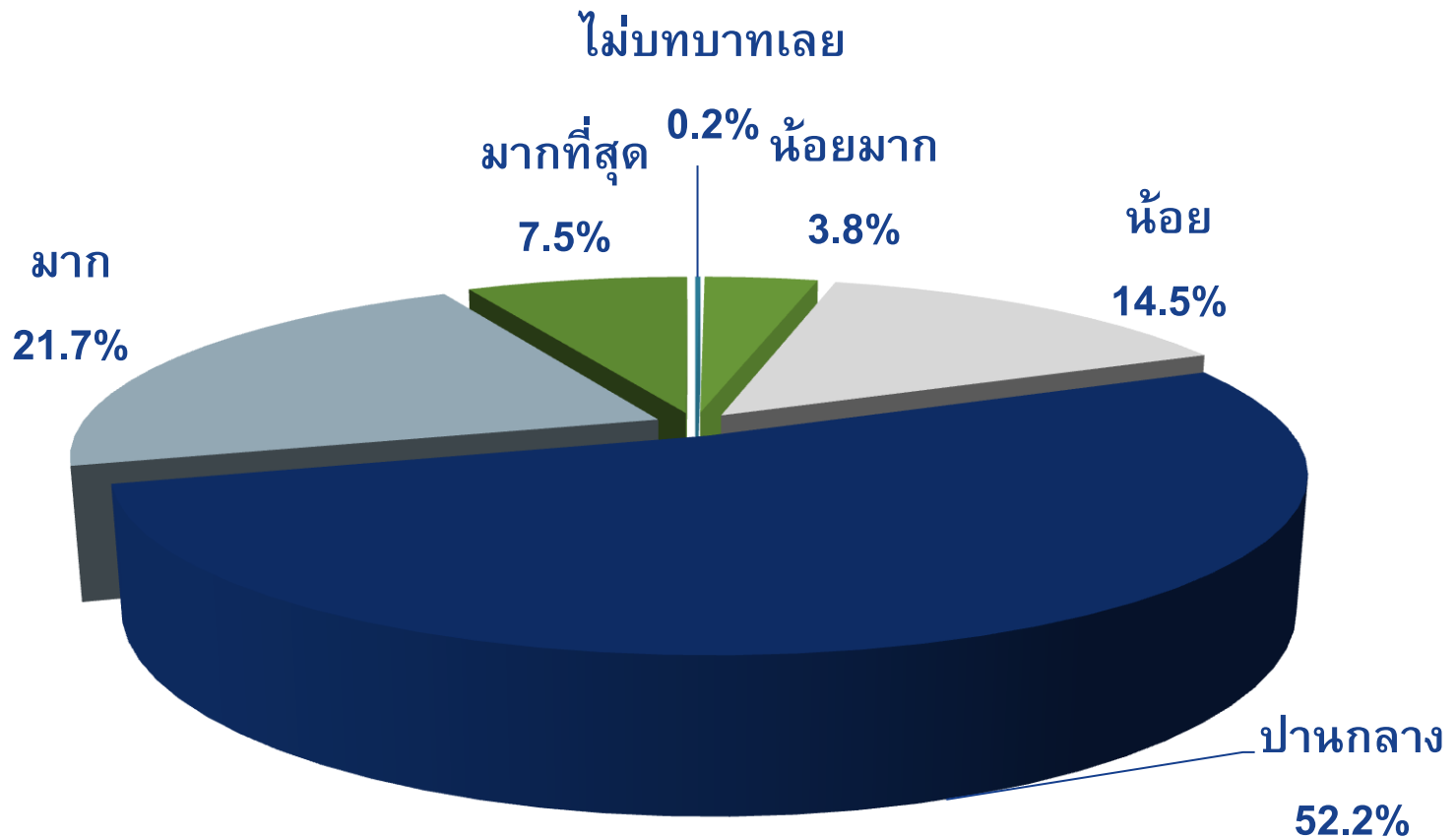
ท่านคิดว่าหน่วยงานที่เกี่ยวข้องกับการท่องเที่ยวของประเทศไทย มีการประสานงานหรือร่วมมือในการพัฒนาการท่องเที่ยวไทยมากน้อยเพียงใด



# ท่านคิดว่าหน่วยงานด้านการท่องเที่ยวของประเทศไทย มีการทำงานทับซ้อนกันหรือไม่ มากน้อยเพียงใด



# ท่านคิดประชาชนชาวไทยควรมีบทบาทในการพัฒนาการ ท่องเที่ยวของประเทศไทย มากน้อยเพียงใด



# จากการดำเนินงานของการท่องเที่ยวแห่งประเทศไทย ในช่วงเวลาที่ผ่านมามีเห็นด้วยกับข้อความเหล่านี้หรือไม่

	ไม่เห็นด้วยอย่างยิ่ง	ไม่เห็นด้วย	เฉยๆ/ไม่แน่ใจ	เห็นด้วย	เห็นด้วยอย่างยิ่ง
เป็นหน่วยงานหลักในการพัฒนาอุตสาหกรรมท่องเที่ยวไทย	1.3	8.6	27.9	60.2	2.0
เป็นหน่วยงานหลักในการประชาสัมพันธ์ด้านการท่องเที่ยวทั้งในประเทศและต่างประเทศ	1.0	14.8	30.4	50.0	3.8
เป็นหน่วยงานกระตุ้นรายได้ด้านการท่องเที่ยวให้กับประเทศ	0.3	16.5	29.0	50.6	3.6
เป็นหน่วยงานในการวางแผนกลยุทธ์ด้านการตลาดท่องเที่ยวให้กับประเทศ	0.4	13.5	31.8	50.3	4.0
เป็นหน่วยงานในการประสานความร่วมมือระหว่างภาครัฐและเอกชนเพื่อพัฒนาอุตสาหกรรมท่องเที่ยวไทย	0.7	12.4	29.6	50.9	6.4

# ท่านพอใจกับผลการดำเนินงานและการให้บริการของการ ท่องเที่ยวแห่งประเทศไทยในช่วงที่ผ่านมาเป็นอย่างไร

คะแนน	ร้อยละ
-5.0	0.1
-3.0	1.2
-2.0	1.9
-1.0	6.2
0.0	18.0
1.0	28.2
2.0	28.2
3.0	9.9
4.0	4.7
5.0	1.7

คะแนนโดย  
เฉลี่ย **1.28**

- ❖ เนื่อง จากกลุ่มตัวอย่างมองว่าในทุกเรื่องไม่ว่าจะเป็นเรื่องพัฒนาพื้นที่ กฎระเบียบหรือการประชาสัมพันธ์ ความปลอดภัยของนักท่องเที่ยว เป็นต้น หน่วยงานที่ต้องรับผิดชอบคือ ททท. แต่ในความเป็นจริงแล้ว ททท. ไม่มีหน้าที่ครอบคลุมในทุกเรื่อง ซึ่งอาจทำให้การแก้ไขไม่เป็นไปตามที่ประชาชนคาดหวัง



# เรื่องที่น่าสนใจในการให้บริการของการท่องเที่ยวแห่งประเทศไทย

- ❖ การโฆษณาประชาสัมพันธ์
- ❖ การบริการด้านข้อมูลแหล่งท่องเที่ยว
- ❖ การนำเที่ยว

# ข้อเสนอแนะ



## สิ่งที่การท่องเที่ยวแห่งประเทศไทยควรดำเนินการปรับปรุง/แก้ไข

- ❖ เพิ่มด้านความปลอดภัยให้กับนักท่องเที่ยว
- ❖ เพิ่มความสะอาดในสถานที่ท่องเที่ยวต่าง ๆ
- ❖ เพิ่มจุดให้บริการนักท่องเที่ยว
- ❖ เพิ่มสิ่งอำนวยความสะดวกให้แก่นักท่องเที่ยว
- ❖ แก้ปัญหาการจราจรในแหล่งท่องเที่ยวที่ได้รับความนิยม

# ท่านคิดว่าภาครัฐควรมีมาตรการรักษาความปลอดภัยแก่นักท่องเที่ยวอย่างไร เพื่อให้นักท่องเที่ยวเกิดความมั่นใจ

	ร้อยละ
กำหนดพื้นที่ปลอดภัย เช่น ติดกล้องวงจรปิดตามแหล่งท่องเที่ยว	26.2
การปรับปรุงมาตรฐานของยานพาหนะและผู้ขับขี่รถโดยสาร เรือโดยสาร/นำเที่ยว	21.2
จัดระเบียบสถานบริการและสถานบันเทิง	19.1
การกำหนดมาตรการลงโทษด้านความปลอดภัยและดำเนินการลงโทษอย่างจริงจังแก่ผู้กระทำผิด	18.0
จัดระเบียบสถานที่พักอาศัยของนักท่องเที่ยว	15.5



**Thank You!**